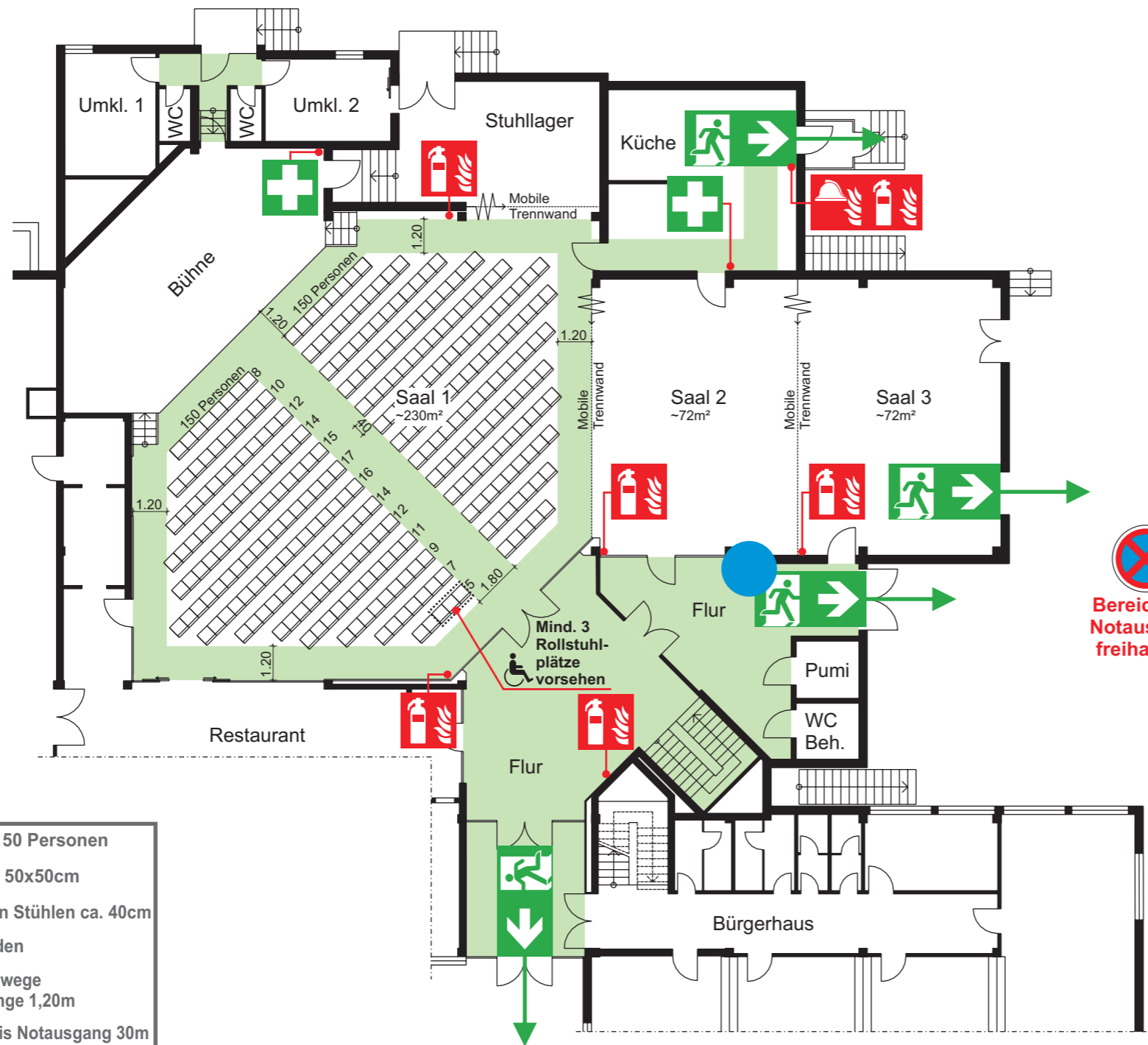


BESTUHLUNGSPLAN

VARIANTE 1 (Reihenbestuhlung Mittelgang) max. 300 BESUCHER



- 2 Sitzplatz-Blöcke mit je 150 Personen
- Abmessungen der Stühle 50x50cm
- Durchgangsbreite zwischen Stühlen ca. 40cm
- Stühle miteinander verbinden
- Breite Flucht- und Rettungswege Mittelgang 1,80m, Seitengänge 1,20m
- Max. Entfernung Sitzplatz bis Notausgang 30m
- Mind. 3 Plätze für Rollstuhlfahrer freihalten

Maßstab 1:200

Sammelstelle
Parkplatz

Verhalten im Brandfall

Ruhe bewahren

1. Brand melden



Telefon: 112

- Wer meldet?
- Was ist passiert?
- Wie viele sind betroffen / verletzt?
- Wo ist etwas passiert?
- Warten auf Rückfragen!

2. In Sicherheit bringen



- Gefährdete Personen mitnehmen
- Türen schließen
- Gekennzeichneten Rettungswegen folgen
- Aufzug nicht benutzen
- Anweisungen beachten

3. Löschversuch unternehmen



- Feuerlöscher benutzen
- Löschdecke benutzen

Verhalten bei Unfällen

Ruhe bewahren

1. Unfall melden



Telefon: 112

- Wo geschah es?
- Was geschah?
- Wie viele Verletzte?
- Welche Arten von Verletzungen?
- Warten auf Rückfragen!

2. Erste Hilfe



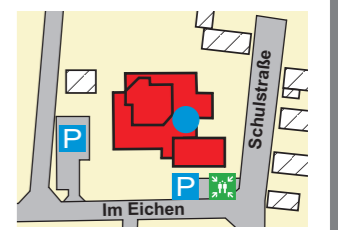
- Absicherung des Unfallortes
- Versorgen der Verletzten
- Anweisungen beachten

3. Weitere Maßnahmen

- Rettungsdienste einweisen
- Schaulustige entfernen

Übersichtsfenster

- = Dargestellter Bereich
- = Parkplatz
- = befahrbare Fläche
- = nicht befahrbare Fläche



Feuerlöscher
Fire extinguisher
Extincteur d'feu



Löschdecke
Fire blanket
Couverture de feu



Erste Hilfe
First - aid
Premiers soins



Rettungsweg
Fire exit route
Voie de secours



Notausgang
Emergency exit
Sortie de secours



Sammelstelle
Collection point
Point de rassemblement



Standort
Location
Position

Bestuhlungsvariante 1

Dorfgemeinschaftshaus
Allendorf
Schulstraße 5
35108 Allendorf (Eder)

Genehmigungsvermerk:

Planverfasser:

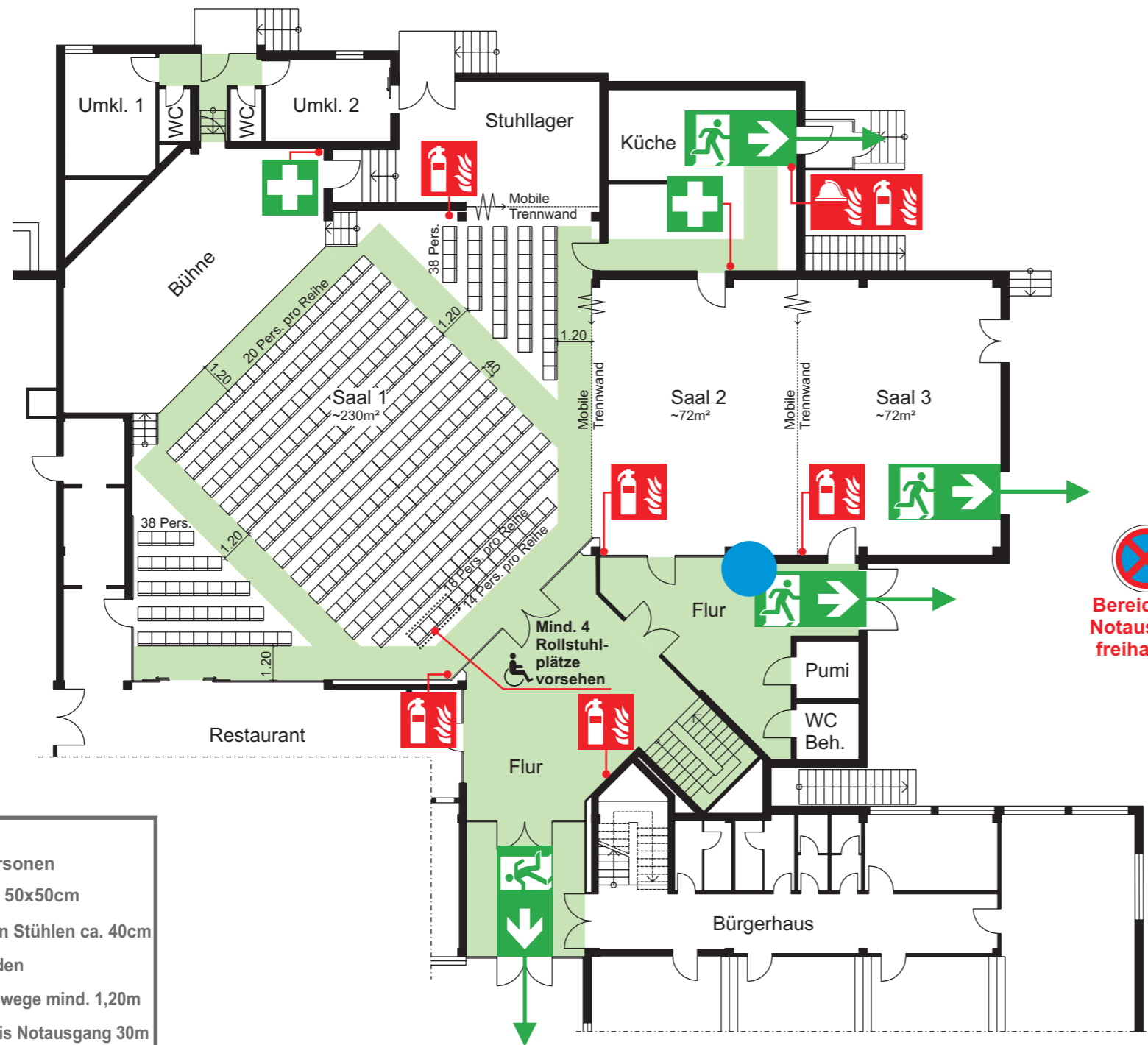
Helmut Müller
Techn. Handel GmbH
Fröbelstrasse 1
35088 Battenberg

Objekt.-Nr.: 786 - B 01 - Stand: 12/2016 - GB

gemäß VStättVO, DIN ISO 23601 und ASR A2.3

BESTUHLUNGSPLAN

VARIANTE 2 (Reihenbestuhlung Block Mitte) max. 328 BESUCHER



- Block Mitte 252 Personen
- 2 Blöcke seitlich je 38 Personen
- Abmessungen der Stühle 50x50cm
- Durchgangsbreite zwischen Stühlen ca. 40cm
- Stühle miteinander verbinden
- Breite Flucht- und Rettungswege mind. 1,20m
- Max. Entfernung Sitzplatz bis Notausgang 30m
- Mind. 4 Plätze für Rollstuhlfahrer freihalten

Maßstab 1:200

Bereich vor Notausgang freihalten!

Sammelstelle Parkplatz

Verhalten im Brandfall

Ruhe bewahren

1. Brand melden



Telefon: **112**

- Wer meldet?
- Was ist passiert?
- Wie viele sind betroffen / verletzt?
- Wo ist etwas passiert?
- Warten auf Rückfragen!

2. In Sicherheit bringen



- Gefährdete Personen mitnehmen
- Türen schließen
- Gekennzeichneten Rettungswegen folgen
- Aufzug nicht benutzen
- Anweisungen beachten

3. Löschversuch unternehmen



- Feuerlöscher benutzen
- Löschdecke benutzen

Verhalten bei Unfällen

Ruhe bewahren

1. Unfall melden



Telefon: **112**

- Wo geschah es?
- Was geschah?
- Wie viele Verletzte?
- Welche Arten von Verletzungen?
- Warten auf Rückfragen!

2. Erste Hilfe



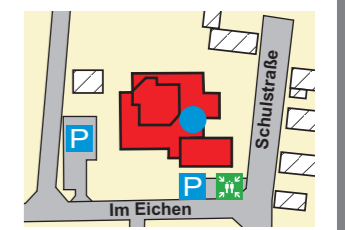
- Absicherung des Unfallortes
- Versorgen der Verletzten
- Anweisungen beachten

3. Weitere Maßnahmen

- Rettungsdienste einweisen
- Schaulustige entfernen

Übersichtsfenster

- = Dargestellter Bereich
- = Parkplatz
- = befahrbare Fläche
- = nicht befahrbare Fläche



Feuerlöscher
Fire extinguisher
Extincteur d'feu



Löschdecke
Fire blanket
Couverture de feu



Erste Hilfe
First - aid
Premiers soins



Rettungsweg
Fire exit route
Voie de secours



Notausgang
Emergency exit
Sortie de secours



Sammelstelle
Collection point
Point de rassemblement



Standort
Location
Position

Bestuhlungsvariante 2

Dorfgemeinschaftshaus
Allendorf
Schulstraße 5
35108 Allendorf (Eder)

Planverfasser:
Helmut Müller
Techn. Handel GmbH
Fröbelstrasse 1
35088 Battenberg

Genehmigungsvermerk:

Objekt.-Nr.: 786 - B 02 - Stand: 12/2016 - GB

gemäß VStättVO, DIN ISO 23601 und ASR A2.3

BESTUHLUNGSPLAN

VARIANTE 3 (Tischgruppen)

max. 280 BESUCHER



- 184 Personen Saal 1
46 Tische 1,20x0,80m mit je 4 Personen
- 48 Personen Saal 2
12 Tische 1,20x0,80m mit je 4 Personen
- 48 Personen Saal 3
12 Tische 1,20x0,80m mit je 4 Personen
- Abmessungen der Stühle 50x50cm
- Abstände der Tische mind. 1,50m
- Breite Flucht- und Rettungswege quer mind. 1,20m
- Max. Entfernung Sitzplatz bis Notausgang 30m
- Jeweils mind. 1 bis 2 Plätze für Rollstuhlfahrer freihalten

Maßstab 1:200

Verhalten im Brandfall

Ruhe bewahren

1. Brand melden



Telefon: 112

- Wer meldet?
- Was ist passiert?
- Wie viele sind betroffen / verletzt?
- Wo ist etwas passiert?
- Warten auf Rückfragen!

2. In Sicherheit bringen



- Gefährdete Personen mitnehmen
- Türen schließen
- Gekennzeichneten Rettungswegen folgen
- Aufzug nicht benutzen
- Anweisungen beachten

3. Löschversuch unternehmen



- Feuerlöscher benutzen
- Löschdecke benutzen

Verhalten bei Unfällen

Ruhe bewahren

1. Unfall melden



Telefon: 112

- Wo geschah es?
- Was geschah?
- Wie viele Verletzte?
- Welche Arten von Verletzungen?
- Warten auf Rückfragen!

2. Erste Hilfe



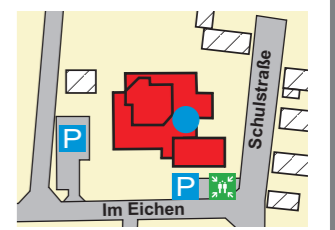
- Absicherung des Unfallortes
- Versorgen der Verletzten
- Anweisungen beachten

3. Weitere Maßnahmen

- Rettungsdienste einweisen
- Schaulustige entfernen

Übersichtsfenster

- = Dargestellter Bereich
- = Parkplatz
- = befahrbare Fläche
- = nicht befahrbare Fläche



Sammelstelle
Parkplatz

Bereich vor Notausgang freihalten!



Feuerlöscher
Fire extinguisher
Extincteur d'feu



Löschdecke
Fire blanket
Couverture de feu



Erste Hilfe
First - aid
Premiers soins



Rettungsweg
Fire exit route
Voie de secours



Notausgang
Emergency exit
Sortie de secours



Sammelstelle
Collection point
Point de rassemblement



Standort
Location
Position

Bestuhlungsvariante 3

Dorfgemeinschaftshaus
Allendorf
Schulstraße 5
35108 Allendorf (Eder)

Genehmigungsvermerk:

Planverfasser:

Helmut Müller
Techn. Handel GmbH
Fröbelstrasse 1
35088 Battenberg

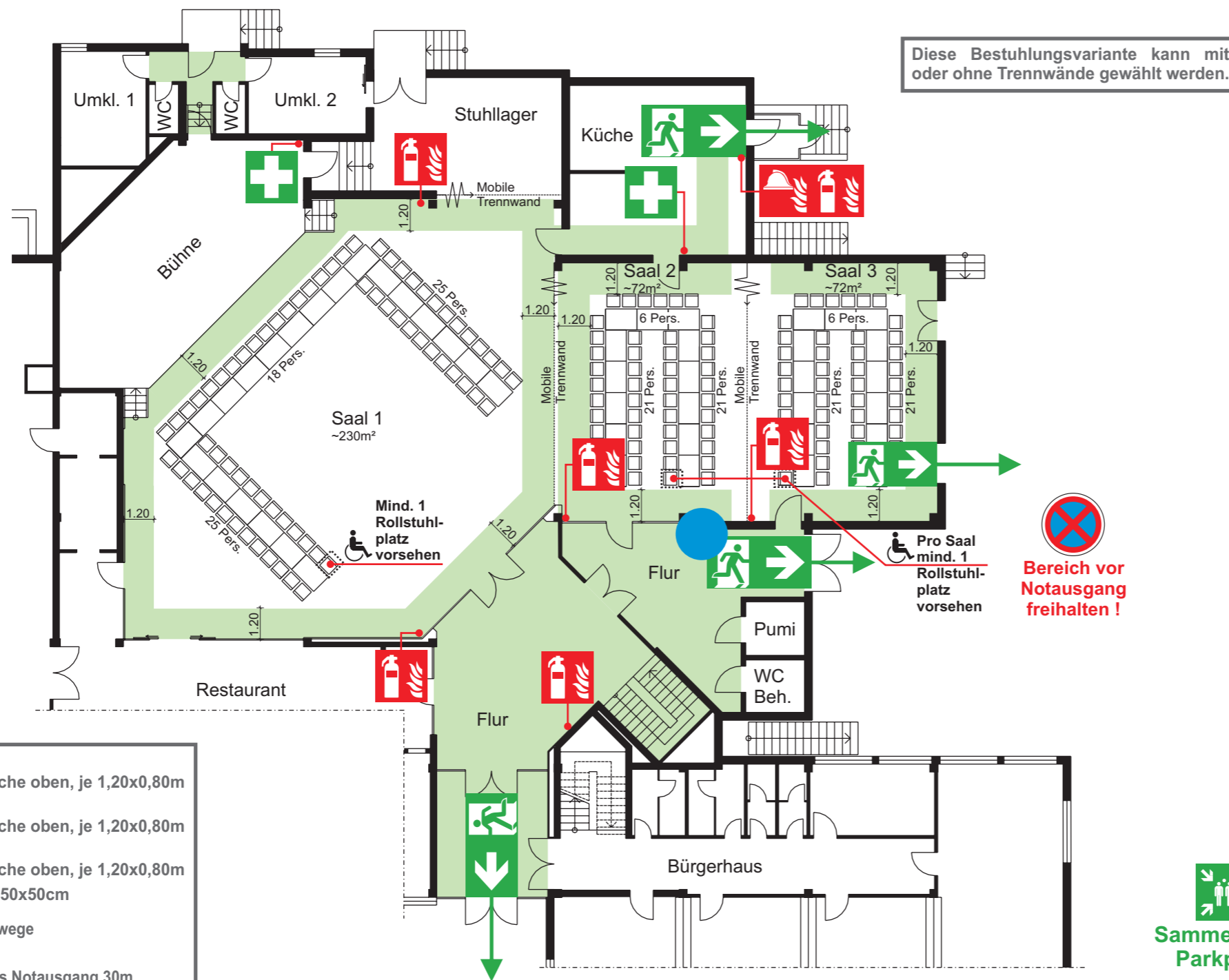
Objekt.-Nr.: 786 - B 03 - Stand: 12/2016 - GB

gemäß VStättVO, DIN ISO 23601 und ASR A2.3

BESTUHLUNGSPLAN

VARIANTE 4 (Tischgruppen Hufeisen)

max. 164 BESUCHER



- 68 Personen Saal 1
2 x 6 Tische seitlich, 9 Tische oben, je 1,20x0,80m
- 48 Personen Saal 2
2 x 5 Tische seitlich, 3 Tische oben, je 1,20x0,80m
- 48 Personen Saal 2
2 x 5 Tische seitlich, 3 Tische oben, je 1,20x0,80m
- Abmessungen der Stühle 50x50cm
- Breite Flucht- und Rettungswege quer mind. 1,20m
- Max. Entfernung Sitzplatz bis Notausgang 30m
- Jeweils mind. 1 Platz für Rollstuhlfahrer freihalten

Maßstab 1:200

Sammelstelle
Parkplatz

Verhalten im Brandfall

Ruhe bewahren

1. Brand melden



Telefon: 112

- Wer meldet?
- Was ist passiert?
- Wie viele sind betroffen / verletzt?
- Wo ist etwas passiert?
- Warten auf Rückfragen!

2. In Sicherheit bringen



- Gefährdete Personen mitnehmen
- Türen schließen
- Gekennzeichneten Rettungswegen folgen
- Aufzug nicht benutzen
- Anweisungen beachten

3. Löschversuch unternehmen



- Feuerlöscher benutzen
- Löschdecke benutzen

Verhalten bei Unfällen

Ruhe bewahren

1. Unfall melden



Telefon: 112

- Wo geschah es?
- Was geschah?
- Wie viele Verletzte?
- Welche Arten von Verletzungen?
- Warten auf Rückfragen!

2. Erste Hilfe



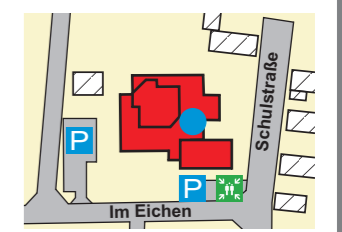
- Absicherung des Unfallortes
- Versorgen der Verletzten
- Anweisungen beachten

3. Weitere Maßnahmen

- Rettungsdienste einweisen
- Schaulustige entfernen

Übersichtsfenster

- = Dargestellter Bereich
- = Parkplatz
- = befahrbare Fläche
- = nicht befahrbare Fläche



Feuerlöscher
Fire extinguisher
Extincteur d'feu



Löschdecke
Fire blanket
Couverture de feu



Erste Hilfe
First - aid
Premiers soins



Rettungsweg
Fire exit route
Voie de secours



Notausgang
Emergency exit
Sortie de secours



Sammelstelle
Collection point
Point de rassemblement



Standort
Location
Position

Bestuhlungsvariante 4

Dorfgemeinschaftshaus
Allendorf
Schulstraße 5
35108 Allendorf (Eder)

Genehmigungsvermerk:

Planverfasser:

Helmut Müller
Techn. Handel GmbH
Fröbelstrasse 1
35088 Battenberg

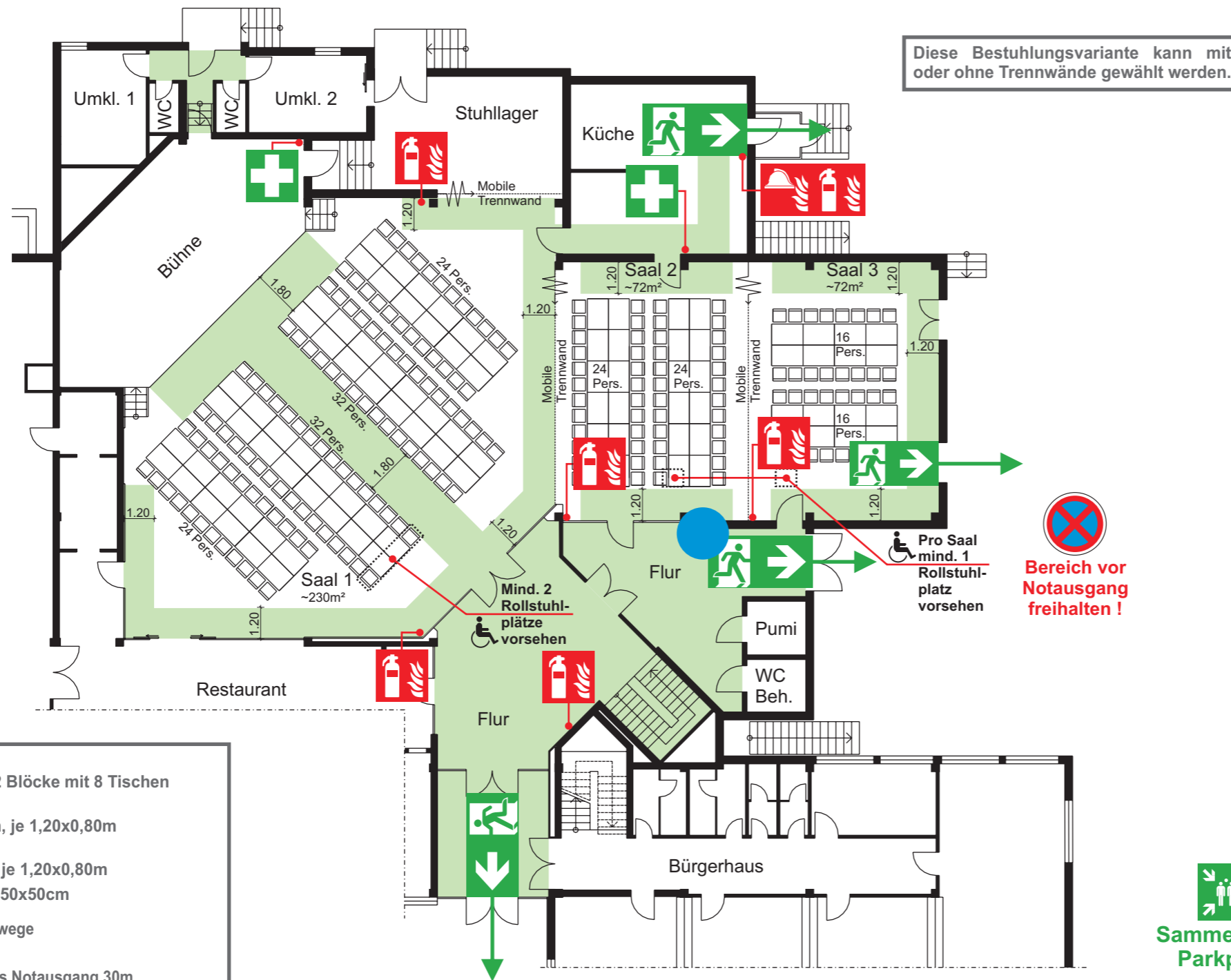
Objekt.-Nr.: 786 - B 04 - Stand: 12/2016 - GB

gemäß VStättVO, DIN ISO 23601 und ASR A2.3

BESTUHLUNGSPLAN

VARIANTE 5 (Tischgruppen Blöcke)

max. 192 BESUCHER



- 112 Personen Saal 1
2 Blöcke mit 12 Tischen, 2 Blöcke mit 8 Tischen
- 48 Personen Saal 2
2 Blöcke mit je 12 Tischen, je 1,20x0,80m
- 32 Personen Saal 2
2 Blöcke mit je 8 Tischen, je 1,20x0,80m
- Abmessungen der Stühle 50x50cm
- Breite Flucht- und Rettungswege quer mind. 1,20m
- Max. Entfernung Sitzplatz bis Notausgang 30m
- Jeweils mind. 1 bis 2 Plätze für Rollstuhlfahrer freihalten

Maßstab 1:200

Verhalten im Brandfall

Ruhe bewahren

1. Brand melden



Telefon: 112

- Wer meldet?
- Was ist passiert?
- Wie viele sind betroffen / verletzt?
- Wo ist etwas passiert?
- Warten auf Rückfragen!

2. In Sicherheit bringen



- Gefährdete Personen mitnehmen
- Türen schließen
- Gekennzeichneten Rettungswegen folgen
- Aufzug nicht benutzen
- Anweisungen beachten

3. Löschversuch unternehmen



- Feuerlöscher benutzen
- Löschdecke benutzen

Verhalten bei Unfällen

Ruhe bewahren

1. Unfall melden



Telefon: 112

- Wo geschah es?
- Was geschah?
- Wie viele Verletzte?
- Welche Arten von Verletzungen?
- Warten auf Rückfragen!

2. Erste Hilfe



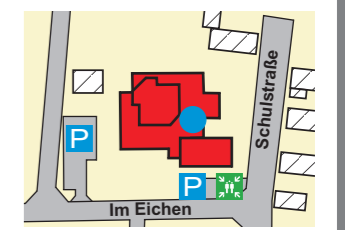
- Absicherung des Unfallortes
- Versorgen der Verletzten
- Anweisungen beachten

3. Weitere Maßnahmen

- Rettungsdienste einweisen
- Schaulustige entfernen

Übersichtsfenster

- = Dargestellter Bereich
- = Parkplatz
- = befahrbare Fläche
- = nicht befahrbare Fläche



Sammelstelle
Parkplatz

Bereich vor Notausgang freihalten!



Feuerlöscher
Fire extinguisher
Extincteur d'feu



Löschdecke
Fire blanket
Couverture de feu



Erste Hilfe
First - aid
Premiers soins



Rettungsweg
Fire exit route
Voie de secours



Notausgang
Emergency exit
Sortie de secours



Sammelstelle
Collection point
Point de rassemblement



Standort
Location
Position

Bestuhlungsvariante 5

Dorfgemeinschaftshaus
Allendorf
Schulstraße 5
35108 Allendorf (Eder)

Genehmigungsvermerk:

Planverfasser:

Helmut Müller
Techn. Handel GmbH
Fröbelstrasse 1
35088 Battenberg

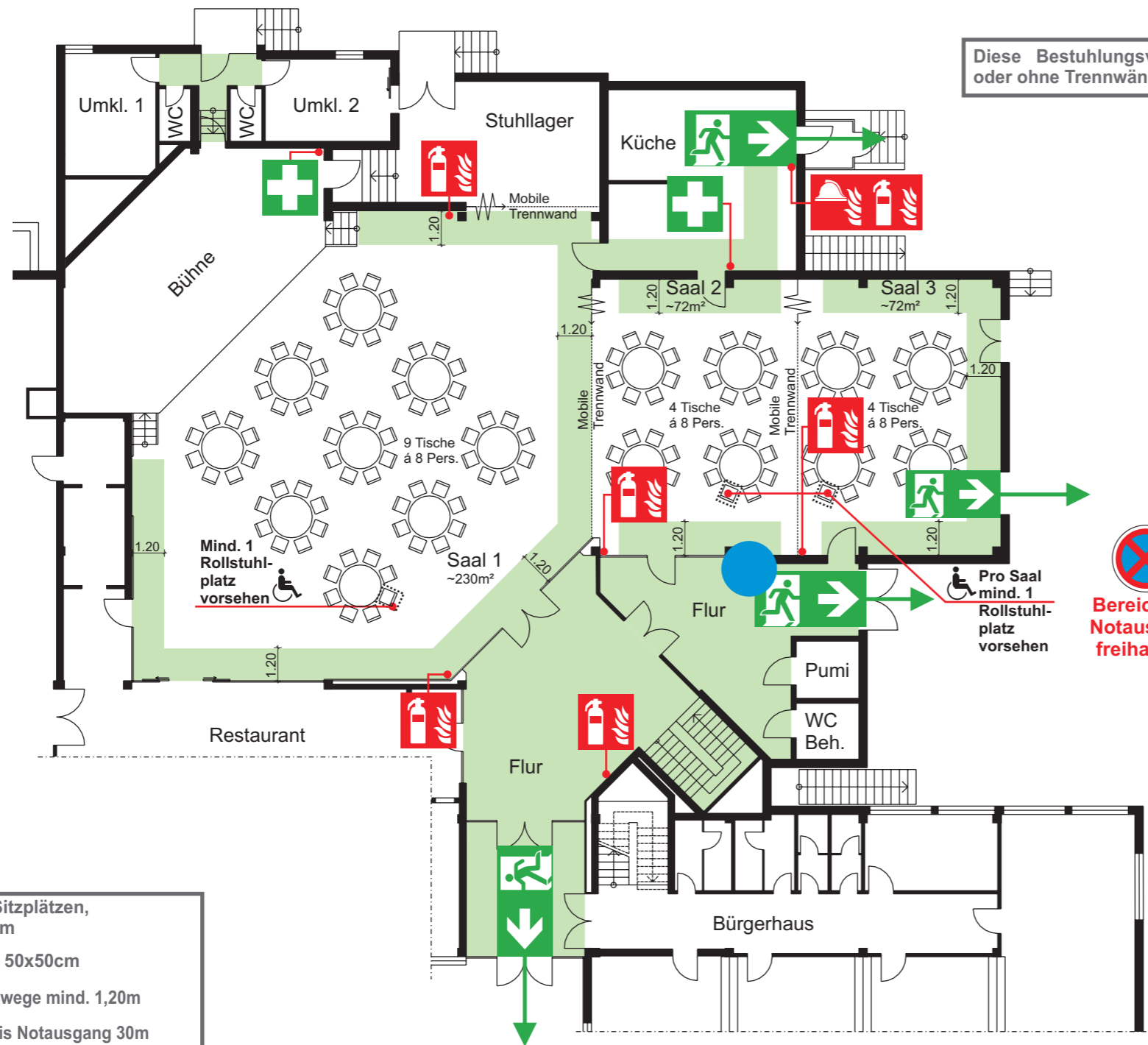
Objekt.-Nr.: 786 - B 05 - Stand: 12/2016 - GB

gemäß VStättVO, DIN ISO 23601 und ASR A2.3

BESTUHLUNGSPLAN

VARIANTE 6 (Runde Tische)

max. 136 BESUCHER



Diese Bestuhlungsvariante kann mit oder ohne Trennwände gewählt werden.

- 17 runde Tische mit je 8 Sitzplätzen, Durchmesser Tische 1,50m
- Abmessungen der Stühle 50x50cm
- Breite Flucht- und Rettungswege mind. 1,20m
- Max. Entfernung Sitzplatz bis Notausgang 30m
- Jeweils mind. 1 Platz für Rollstuhlfahrer freihalten

Maßstab 1:200

Sammelstelle
Parkplatz

Verhalten im Brandfall

Ruhe bewahren

1. Brand melden



Telefon: 112

- Wer meldet?
- Was ist passiert?
- Wie viele sind betroffen / verletzt?
- Wo ist etwas passiert?
- Warten auf Rückfragen!

2. In Sicherheit bringen



- Gefährdete Personen mitnehmen
- Türen schließen
- Gekennzeichneten Rettungswegen folgen
- Aufzug nicht benutzen
- Anweisungen beachten

3. Löschversuch unternehmen



- Feuerlöscher benutzen
- Löschdecke benutzen

Verhalten bei Unfällen

Ruhe bewahren

1. Unfall melden



Telefon: 112

- Wo geschah es?
- Was geschah?
- Wie viele Verletzte?
- Welche Arten von Verletzungen?
- Warten auf Rückfragen!

2. Erste Hilfe



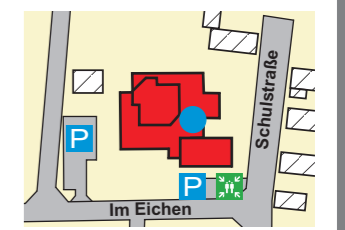
- Absicherung des Unfallortes
- Versorgen der Verletzten
- Anweisungen beachten

3. Weitere Maßnahmen

- Rettungsdienste einweisen
- Schaulustige entfernen

Übersichtsfenster

- = Dargestellter Bereich
- = Parkplatz
- = befahrbare Fläche
- = nicht befahrbare Fläche



Feuerlöscher
Fire extinguisher
Extincteur d'feu



Löschdecke
Fire blanket
Couverture de feu



Erste Hilfe
First - aid
Premiers soins



Rettungsweg
Fire exit route
Voie de secours



Notausgang
Emergency exit
Sortie de secours



Sammelstelle
Collection point
Point de rassemblement



Standort
Location
Position

Bestuhlungsvariante 6

Dorfgemeinschaftshaus
Allendorf
Schulstraße 5
35108 Allendorf (Eder)

Genehmigungsvermerk:

Planverfasser:

Helmut Müller
Techn. Handel GmbH
Fröbelstrasse 1
35088 Battenberg

Objekt.-Nr.: 786 - B 06 - Stand: 12/2016 - GB

gemäß VStättVO, DIN ISO 23601 und ASR A2.3